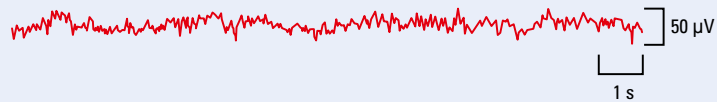


Wachheit: geringe Spannung, irregulär, schnell



Schlürigkeit: 8–12 cps, Alpha-Wellen



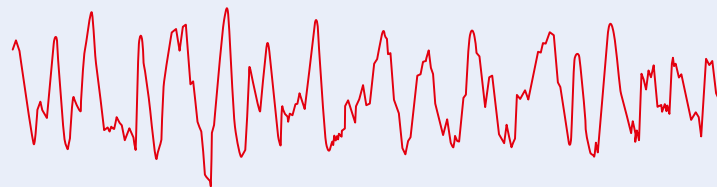
Stadium 1: 3–7 cps, Theta-Wellen



Stadium 2: 12–14 cps, Schlafspindeln und sog. K-Komplexe



Delta-Schlaf: 1/2–2 cps, Delta-Wellen > 75 μ V



REM-Schlaf: geringe Spannung,
zufallsverteilte schnelle Wellen mit „Sägezähnen“

