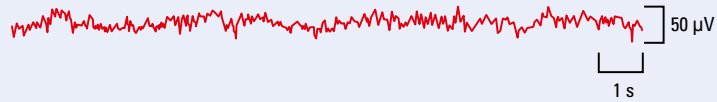


**Wachheit:** geringe Spannung, irregulär, schnell



**Schläfrigkeit:** 8–12 cps, Alpha-Wellen



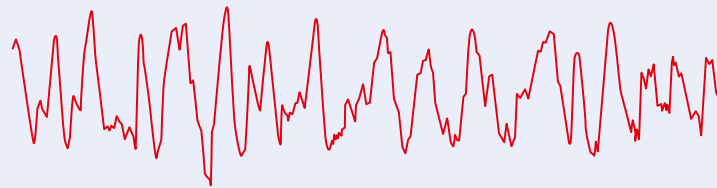
**Stadium 1:** 3–7 cps, Theta-Wellen



**Stadium 2:** 12–14 cps, Schlafspindeln und sog. K-Komplexe



**Delta-Schlaf:** 1/2–2 cps, Delta-Wellen > 75 µV



**REM-Schlaf:** geringe Spannung,  
zufallsverteilte schnelle Wellen mit „Sägezähnen“

