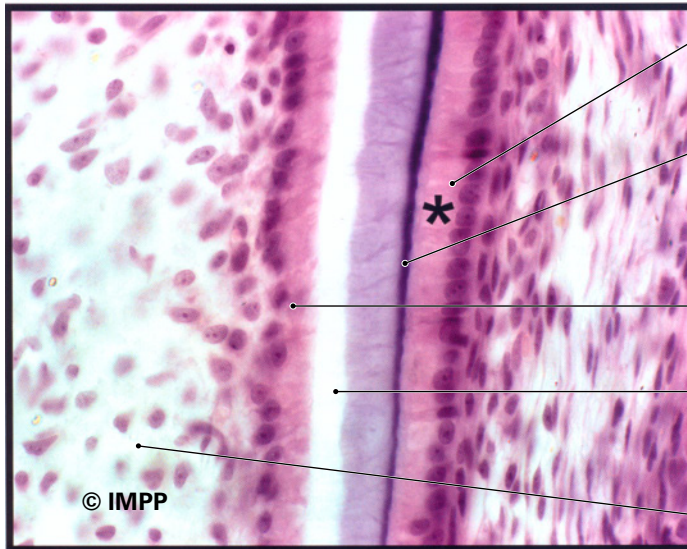




Markiert ist das Ende der Zahnkrone am Übergang zum Zahnhals.



Ameloblasten/Adamantoblasten (aus dem Ektoderm)

Produzieren den Schmelz (Enamelum) aus Schmelzprismen (Hydroxylapatit) sowie Proteinen (Amelogenine etc.)

Odontoblasten (aus dem Mesoderm)

Sezernieren organische Substanz (Prädentin), in die später Hydroxylapatite eingelagert werden (Dentin)

Pulphöhle aus embryonalem Bindegewebe

© IMPP

Die Schichten aus dem Ektoderm und die aus dem Mesoderm wachsen aufeinander zu.